

Universální deska pro lokomotivy

Deska je určena pro vestavbu do lokomotiv HO, TT. Umožňuje standardní zapojení a funkci v analogovém i digitálním režimu tj. přepínání světel dle směru jízdy a odrušení elektromotoru. Pro připojení dekodéru je na desce 8pinový konektor rozhraní NEM652. Pro analogový provoz stačí použití běžné zkratovací propojky bez přidavných součástek.

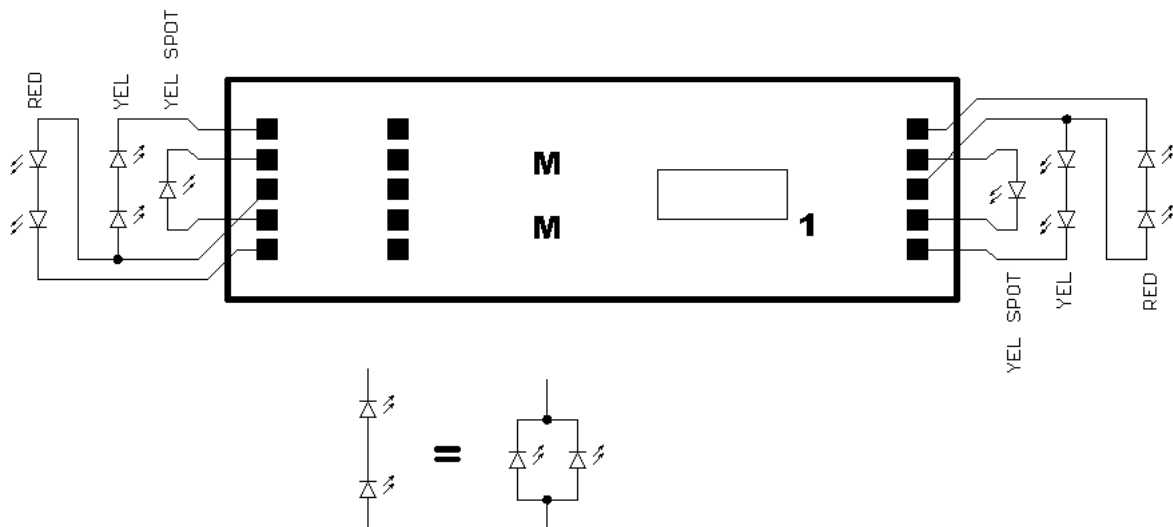
V digitálním režimu je možné samostatné ovládání reflektoru (spot) pomocí funkce F1.

K desce stačí připojit již jen příslušné LED diody bez odporů. Není možné připojení žárovek.

Pokud neinstalujeme všechny světla, nevyužité vývody mohou zůstat nezapojeny.

Dvojice diod stejných barev mohou být zapojeny jak sériově tak paralelně (viz. výkres). Paralelní zapojení použijeme v případě, pokud chceme, aby v analogovém režimu světla svítila i při malé rychlosti. Paralelně je možno spojovat diody naprosto shodného typu.

Pohled na desku ze strany pájení !



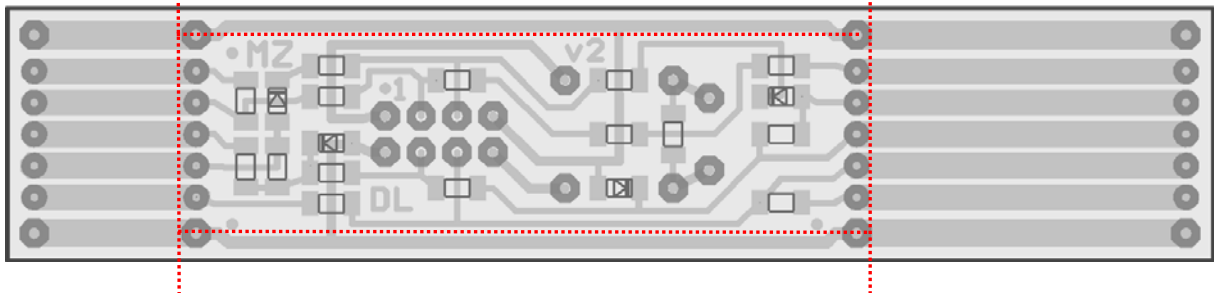
Vysvětlivky:

RED = červená, YEL = žlutá, SPOT = reflektor

Přívody od sběračů z kolejí jsou v rozích desky. Motor je připojen na bodech označených M.

Na montážním obrázku je deska verze 1, verze 2 (dole) má připojení všech prvků shodné.

Zmenšení desky



V případě potřeby lze desku oříznout na délku i šířku (min. rozměr 49x13,5mm), takže ji lze umístit i do TT lokomotiv např. typu „čmelák“.

V případě oříznutí i na šířku se sběrače z kolejí připojí přímo na konektor pro dekodér.

Technické dotazy : milos @zajic.cz